

加足齡部にや足関節の症状めてお困りの方へ

お気軽にご相談下さい



足の外科は東海地方では馴染みの薄い分野となりますが、足の外科に関連した疾患は数多く存在します。症状が同じでも異なる疾患や、症状が異なるが同じ疾患など様々なものが存在します。高度な変形に対しての手術治療はもちろんのこと、早期からの治療介入により症状の改善や症状進行の予防を目指していくことが可能になります。

日進おりど病院

整形外科 大島 明

診療時間のご案内

(大島 明 医師)

| | 月 | 火 | 水 | 木 | 金 |
|-------------|---|---|------|---|---|
| 9:00-11:45 | | | | | ● |
| 15:00-16:45 | ● | | (手術) | | |
| 15:00-17:45 | | ● | | ● | |

※診療の受付 午前診療 8:00から
午後診療 12:01から

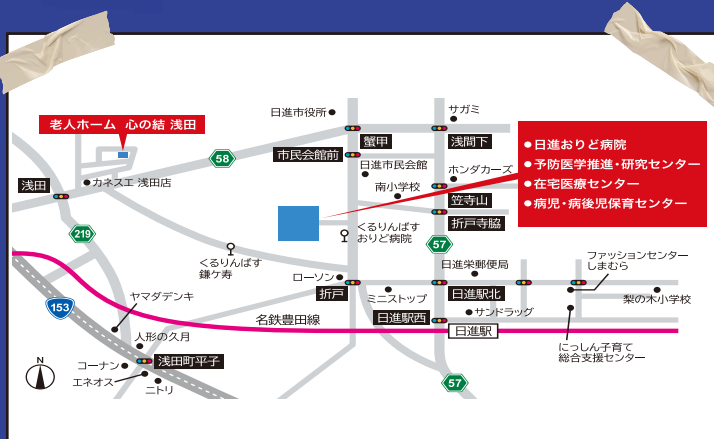
※上記外来の受付時間に直接ご来院下さい。

※診療日は変更となる場合がございます。
ホームページをご確認頂くか、お電話で
お問い合わせ下さい。



整形外科の診療時間案内は
こちらまで。

ACCESS ■名鉄豊田線「日進駅」より徒歩12分
■くるりんバス(日進市巡回バス)「日進おりど病院」まで



第2次救急医療機関 在宅療養支援病院 開放型病院

医療法人 大医会
日進おりど病院
Tel 0561-73-7771(代)

- 予防医学推進・研究センター
- 在宅医療センター
- 病児・病後児保育センター
- 住宅型有料老人ホーム「心の結 浅田」
- あまのがわ耳鼻咽喉クリニック

〒470-0115 愛知県日進市折戸町西田面110番地

日進おりど病院



足の外科



医療法人 大医会

日進おりど病院

足の外科

足部は片足で26個と体全体の骨が約200個と考えるとかなり多くの骨が存在します。加えて、筋肉や腱が多数存在し、さらに人間は通常二足歩行することからかなりの負担を受けながらも形状を保ちつつ機能しているという複雑な構造をしています。そのため、足部・足関節の症状には様々な原因が考えられます。しかし、**専門医が少なく正確に診断されていない症例**や**適切な治療が行われていない症例**、**見逃され放置されている症例**も多く存在します。

足の症状は膝など他の部位と比べ、患者様自身が諦めていることも多いのが現状です。そうした状況を**リハビリ**や**装具**などの保存治療、必要に応じて手術治療を行うことで改善していくことを目指しています。

対象疾患

- ▶ **外傷関連** : 足関節捻挫 アキレス腱断裂 足関節周囲骨折
- ▶ **変性疾患** : 外反母趾 変性性足関節症 偏平足 など

手術例

手術せずに改善を望める疾患に関しては**保存治療**を行い、手術が必要な症例には**外科的治療**を検討させていただきます。**下肢外傷**、**骨折(特に足部・足関節)**、**外反母趾**・**変形性足関節症**を含めた**足部変性疾患**の手術を得意としています。

外反母趾 手術例



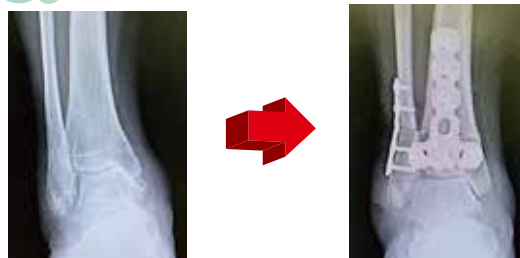
Lapidus変法



Long chevron + Akin

入院期間の目安：2~3週間

脛骨遠位骨切り術



入院期間の目安：2~3週間

鏡視下関節固定術



入院期間の目安：1~2週間

観血的関節固定術



入院期間の目安：2~3週間